

Förenklad manual

TOSHIBA WiFi Modul

RB-N102S-G

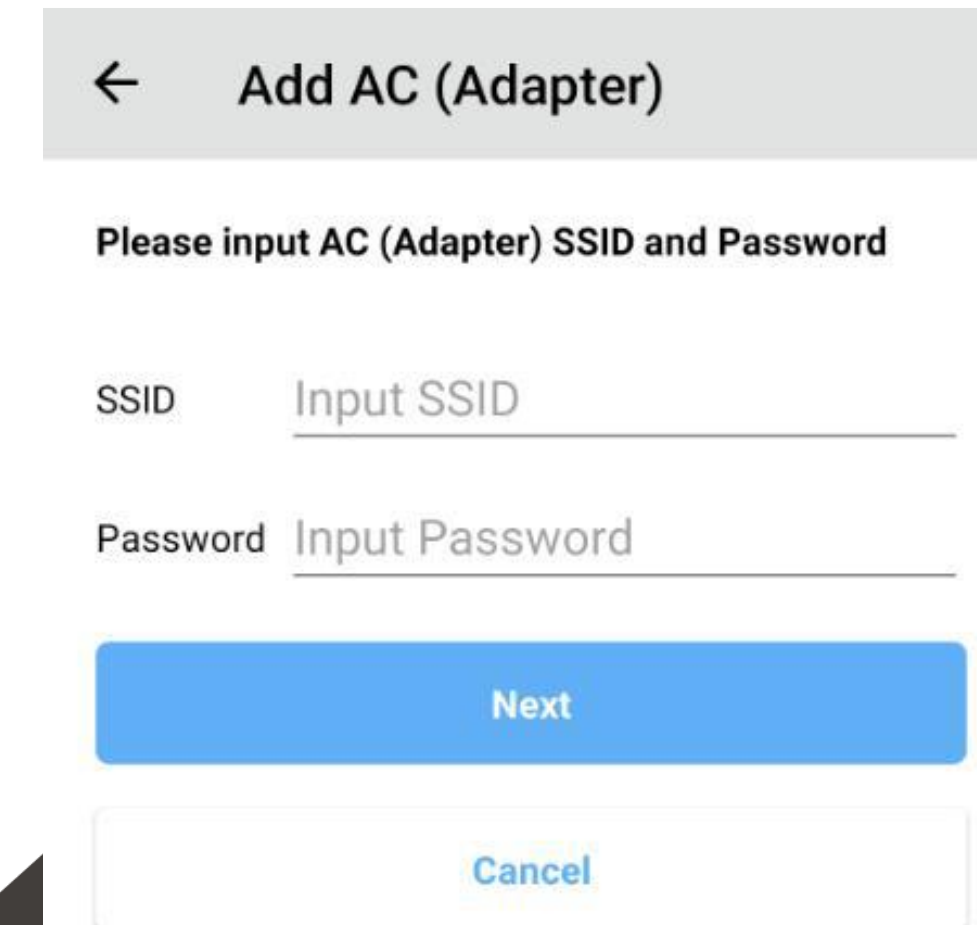
RB-N104S-G

RB-N106S-G

TOSHIBA

Instruktion för att koppla in Wi-Fi till Toshiba Värmepumpar

- Ladda hem Appen Toshiba Home AC Control
 - Sapa ett konto och logga in i appen
 - anpassa din router så den kommunicerar endast på 2,4 GHz nätet (måste stänga av 5GHz annars fungerar inte installationen), för Meshnätverk kan man behöva stänga av Fast Roaming.
 - Ta fram SSID och lösenord för din hemmarouter, det behöver du lite senare. (specialtecken, å,ä,ö fungerar dåligt i både namn och lösenord i din hemmarouter)
 - Se till att värmepumpen är strömlös, för när strömmen slås på går WiFi modulen till uppkopplingsläge, parkoppling, och den gula och den gröna lysdioden lyser med fast sken. Man kan behöva trycka på Setup knappen en gång, för att få modulen i "parkopplingsläge"
 - Gå in på din mobiltelefon eller surfplatta och öppna upp Toshiba Home AC control och tryck på "registrera en ny värmepump"
- Välj den adaptern, modulen som finns i din pump, som skall anslutas
Skanna QR koden, på modulen, via Appen, alternativt mata in SSID och lösenord manuellt för din modul i appen.
Efter det vill modulen koppla upp sig mot ditt hemmanätverk (router) i appen, se då till att routern är inställd på rätt sätt och att namn och lösenord inte innehåller några specialtecken
- Om alla inställningar nu är utförda på rätt sätt kommer ni via Appen få ett meddelande om att installationen lyckats "AC is successfully added" och du kan nu styra din värmepump via appen



← Add AC (Adapter)

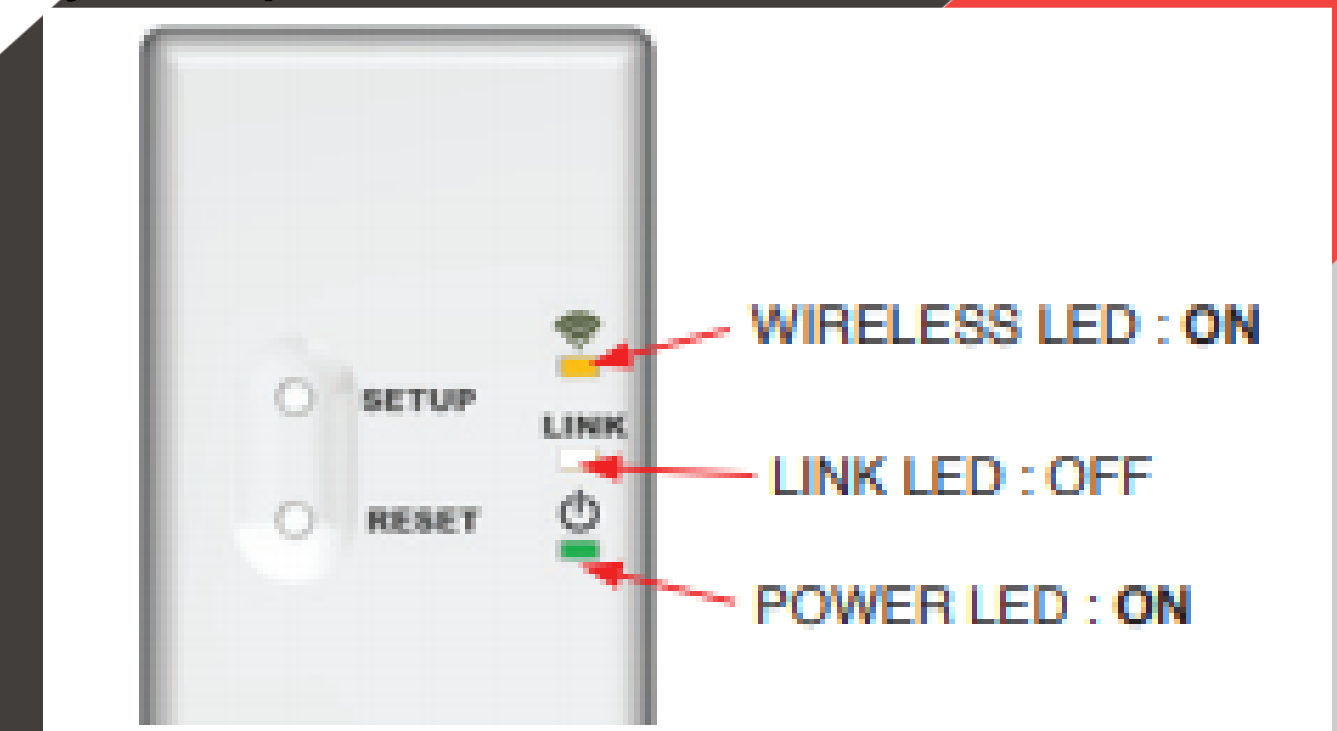
Please input AC (Adapter) SSID and Password

SSID

Password

Next

Cancel



Installation

1. Ladda ner appen "Toshiba Home AC control"



Toshiba Home AC Control by T...

TOSHIBA Home AC Control application preparation.

1. Please visit the application store on your device to download and install TOSHIBA Home AC Control application.



Application

Keyword : TOSHIBA Home AC Control

Note : TOSHIBA Home AC Control application will support with



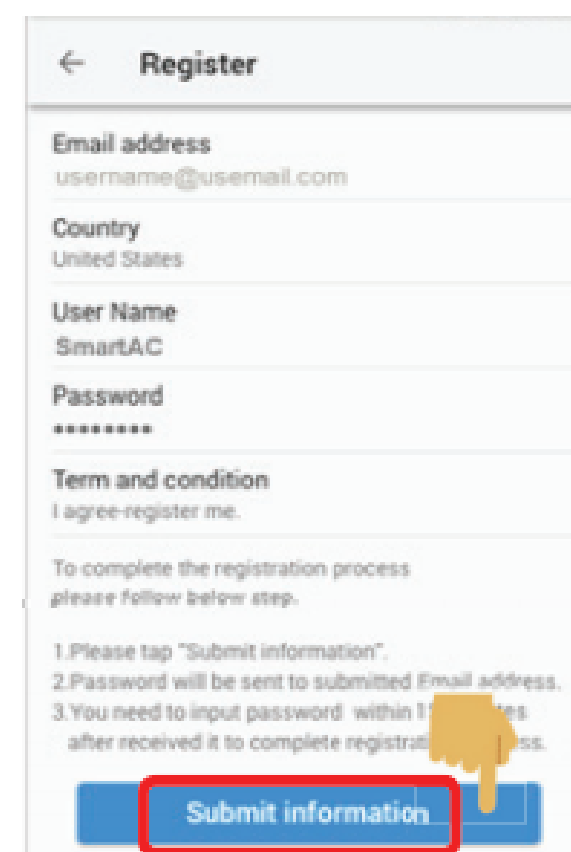
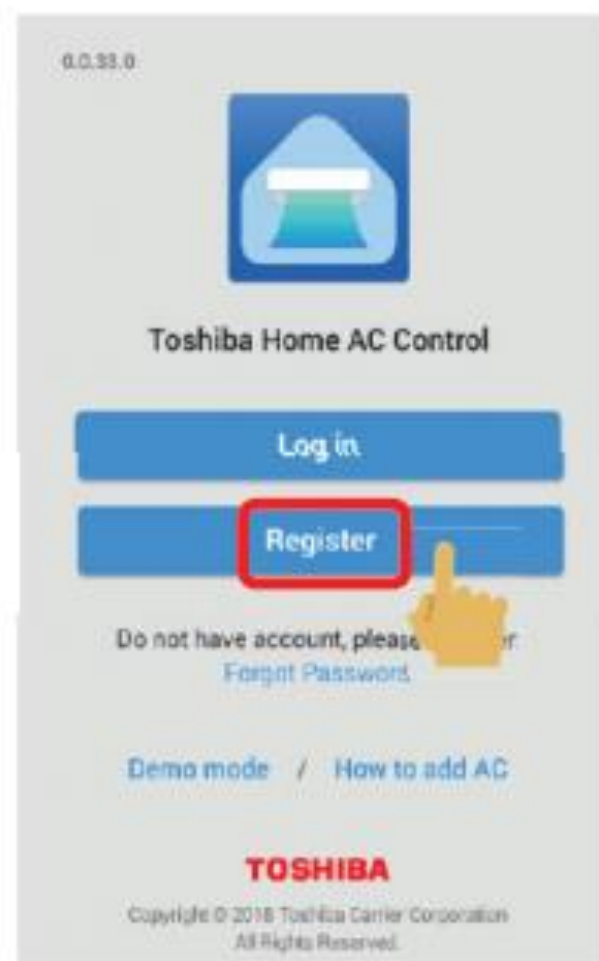
IOS : 9.0 or later.



Android : Version 5.0 or later.

And support both phone and tablet.

2. Registrera mail/användarnamn enligt instruktion via Appen. Ni kommer få ett mail till den mailadress som ni angav, där ni får bekräfta er som användare.



⑦ Confirm details then tab Register.



⑧ Information will be submitted to email, click link to confirm

TOSHIBA WiFi Modul RB-N102S-G – Ingen QR kod

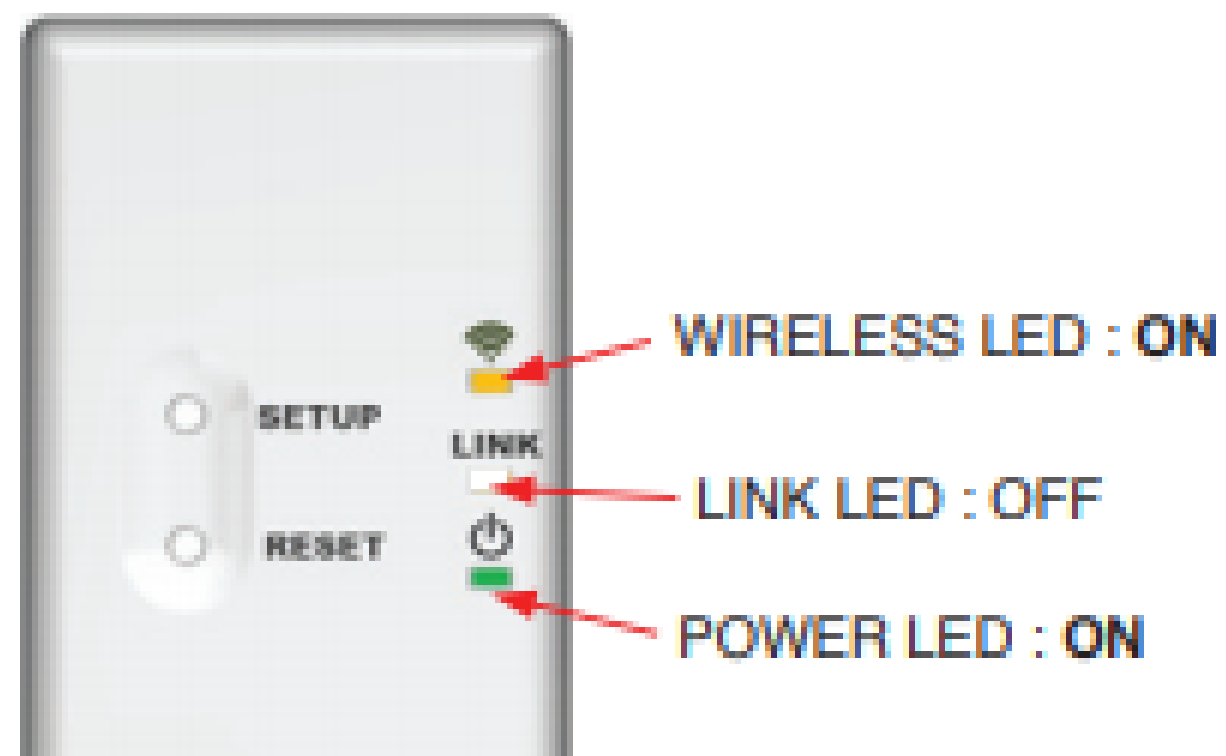
3. Notera modulens adress (SSID) och lösenord innan den installeras i värmepumpen. Informationen läses på WiFi modulen.



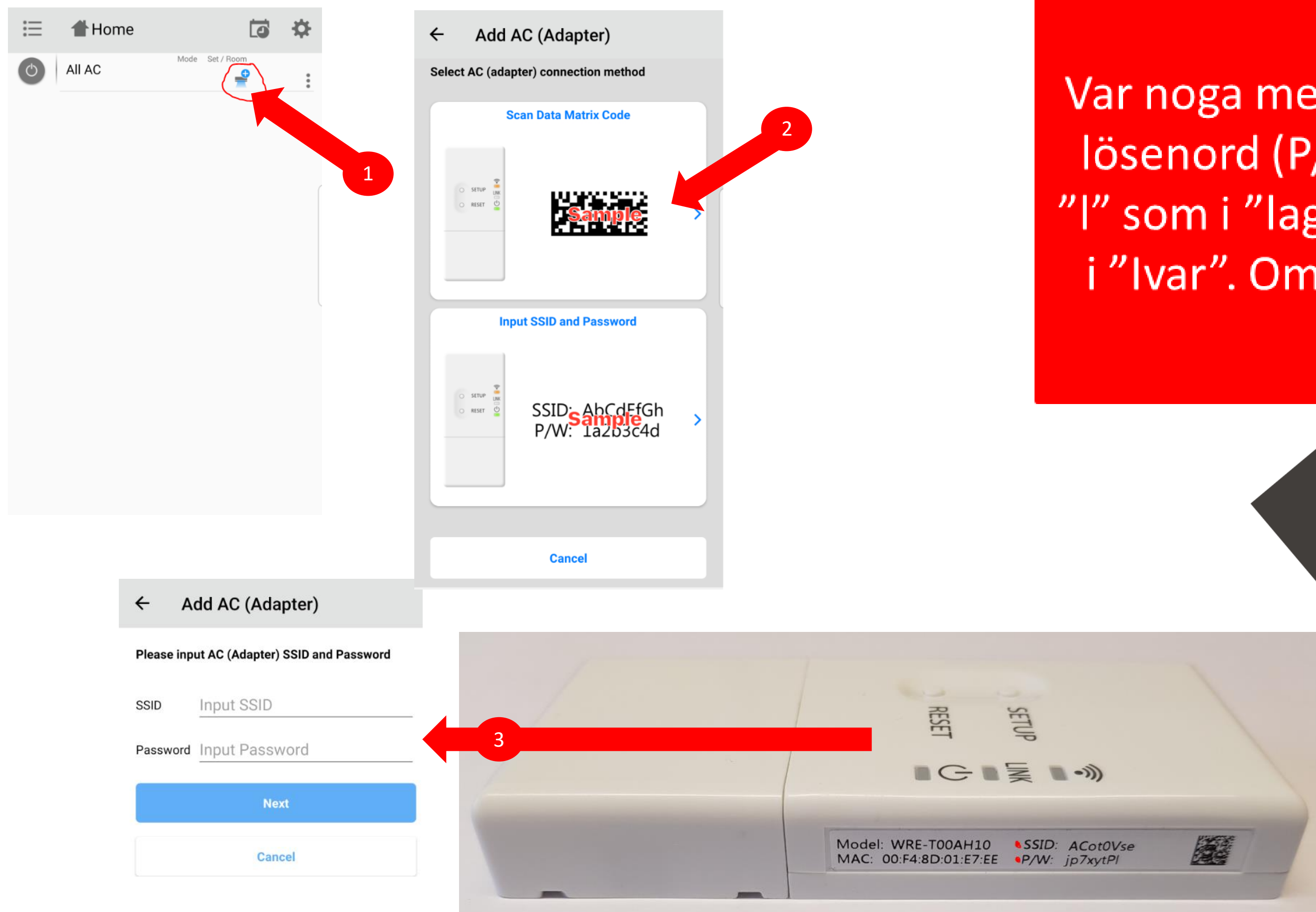
OBS!!

Var noga med stor och liten bokstav. I detta exempel är lösenord (P/W) = jp7xytPl där sista tecknet är ett litet "l" som i "lagom", skulle även kunna vara ett stort l som i "Ivar". Om osäker, som i detta exempel provar ni er fram.

4. Se till att värmepumpen är strömlös -Anslut modulen till värmepumpen. När strömmen slås går WiFi modulen till parkopplingsläge och den gula och den gröna lysdioden lyser med fast sken.



5. Gå in på din mobiltelefon eller surfplatta och öppna upp Toshiba Home AC control och registrera en ny värmepump.



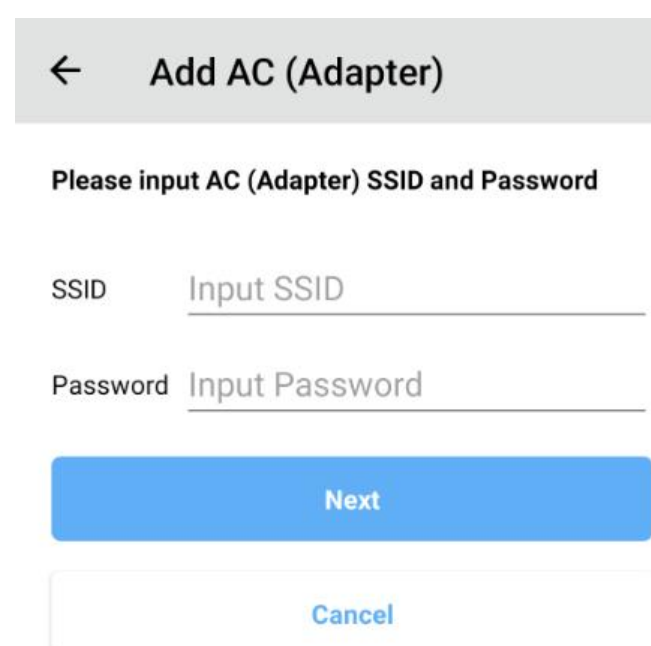
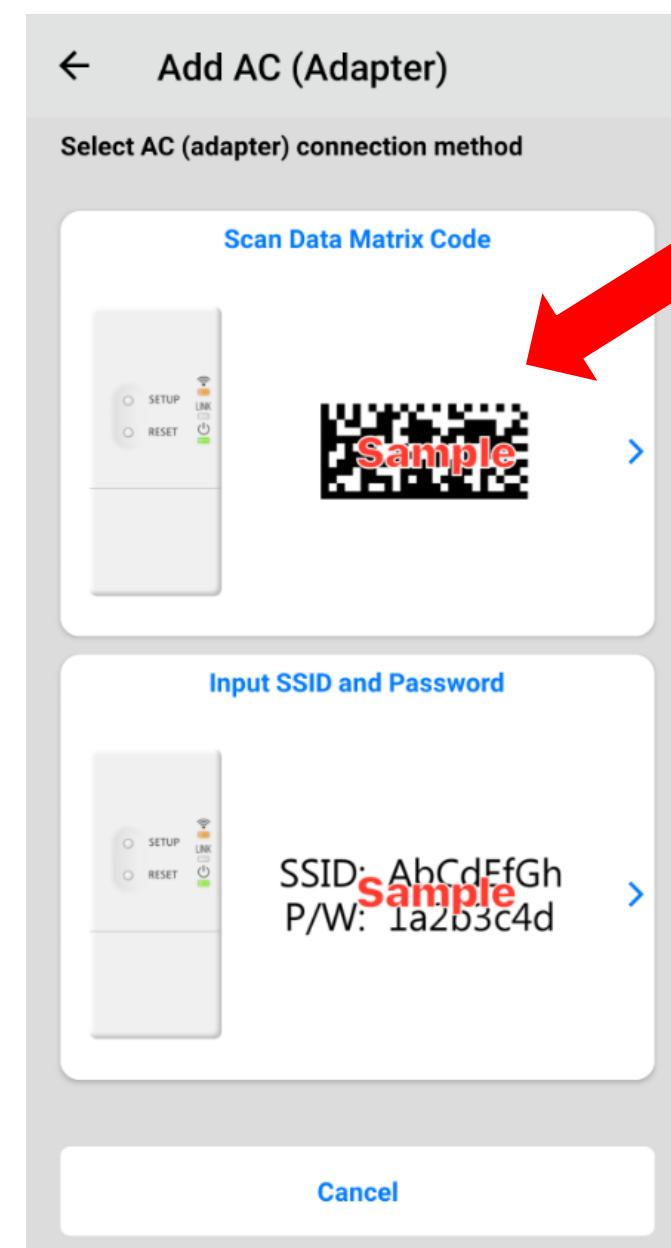
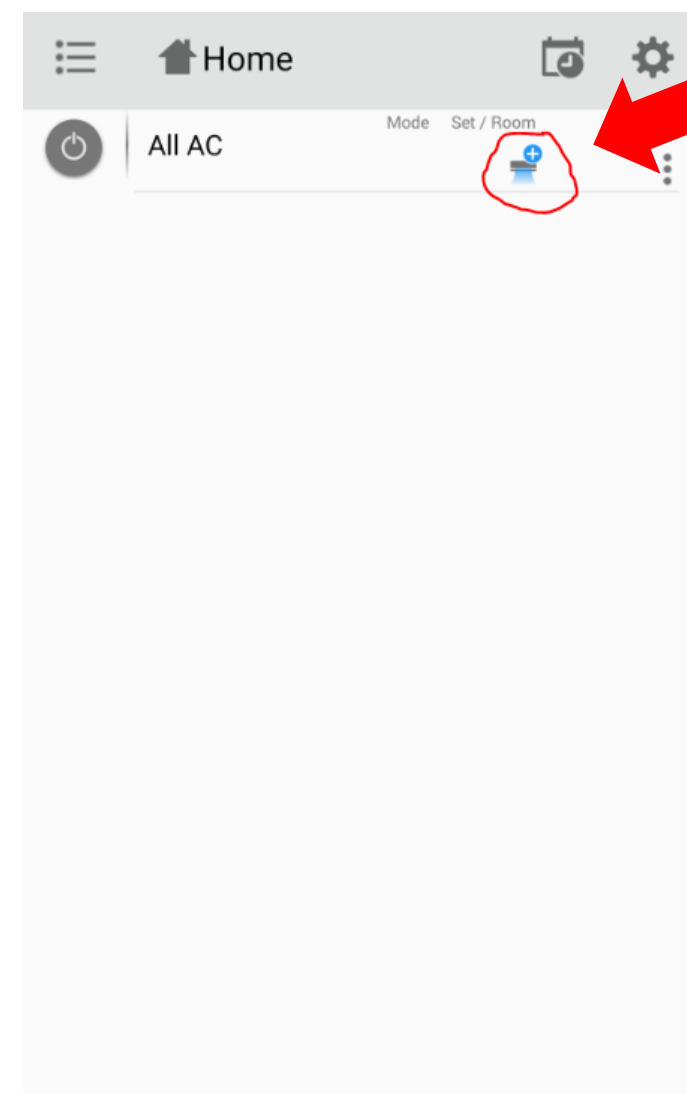
OBS!!

Var noga med stor och liten bokstav. I detta exempel är lösenord (P/W) = jp7xytPl där sista tecknet är ett litet "l" som i "lagom", skulle även kunna vara ett stort l som i "lvar". Om osäker, som i detta exempel provar ni er fram.

TOSHIBA WiFi Modul RB-N104S-G & RG-N106S-G – Med QR kod

5. Gå in på din mobiltelefon eller surfplatta och öppna upp Toshiba Home AC control och registrera en ny värmepump.
Viktigt att lägga till rätt wifi-modul, finns 3 alternativ, se modellmärkningen för rätt modul

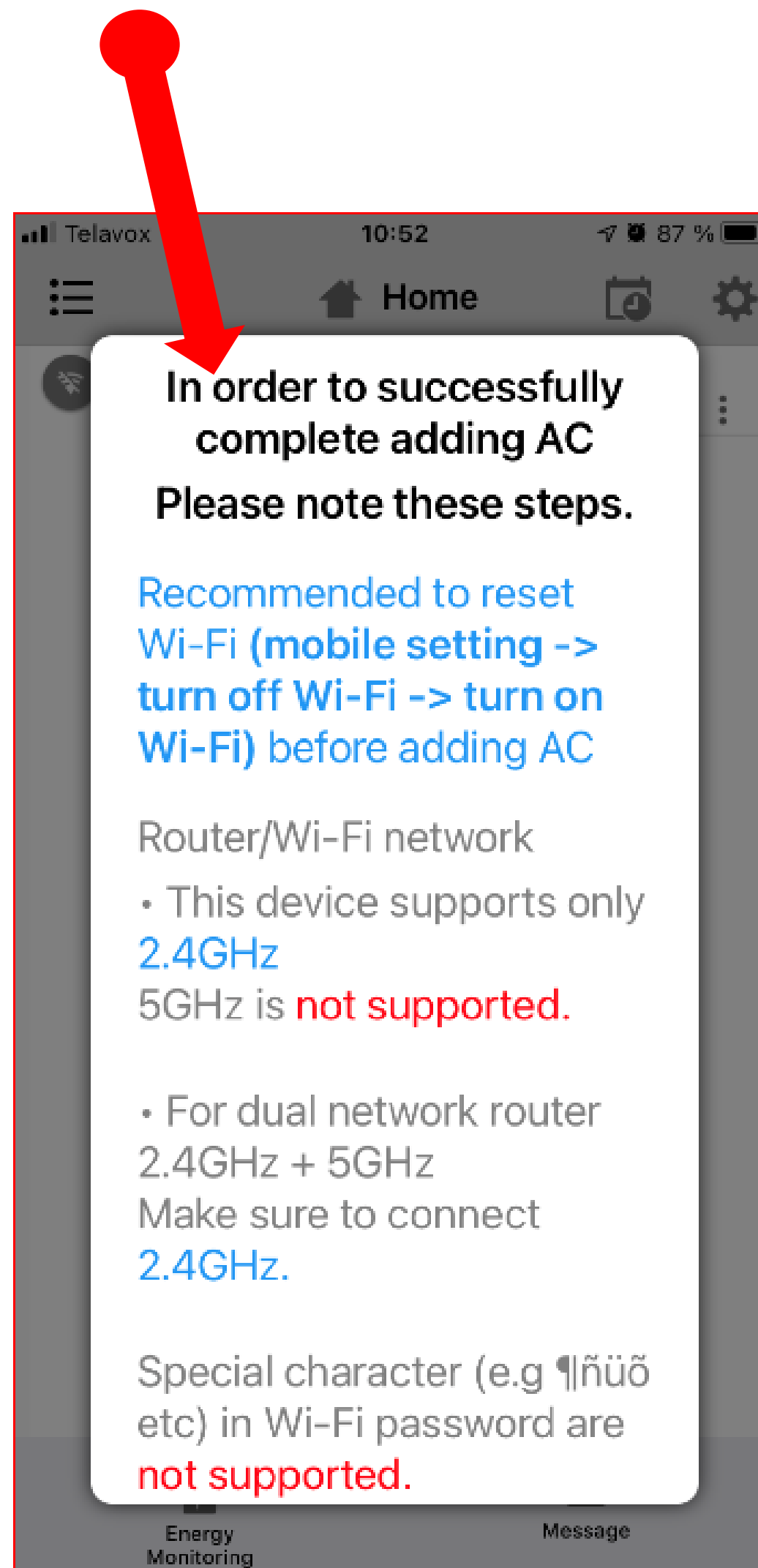
2. Skanna QR koden via Appen. QR koden hittar du på sidan av modulen alternativt på baksidan. Se nedan 2 bilder.



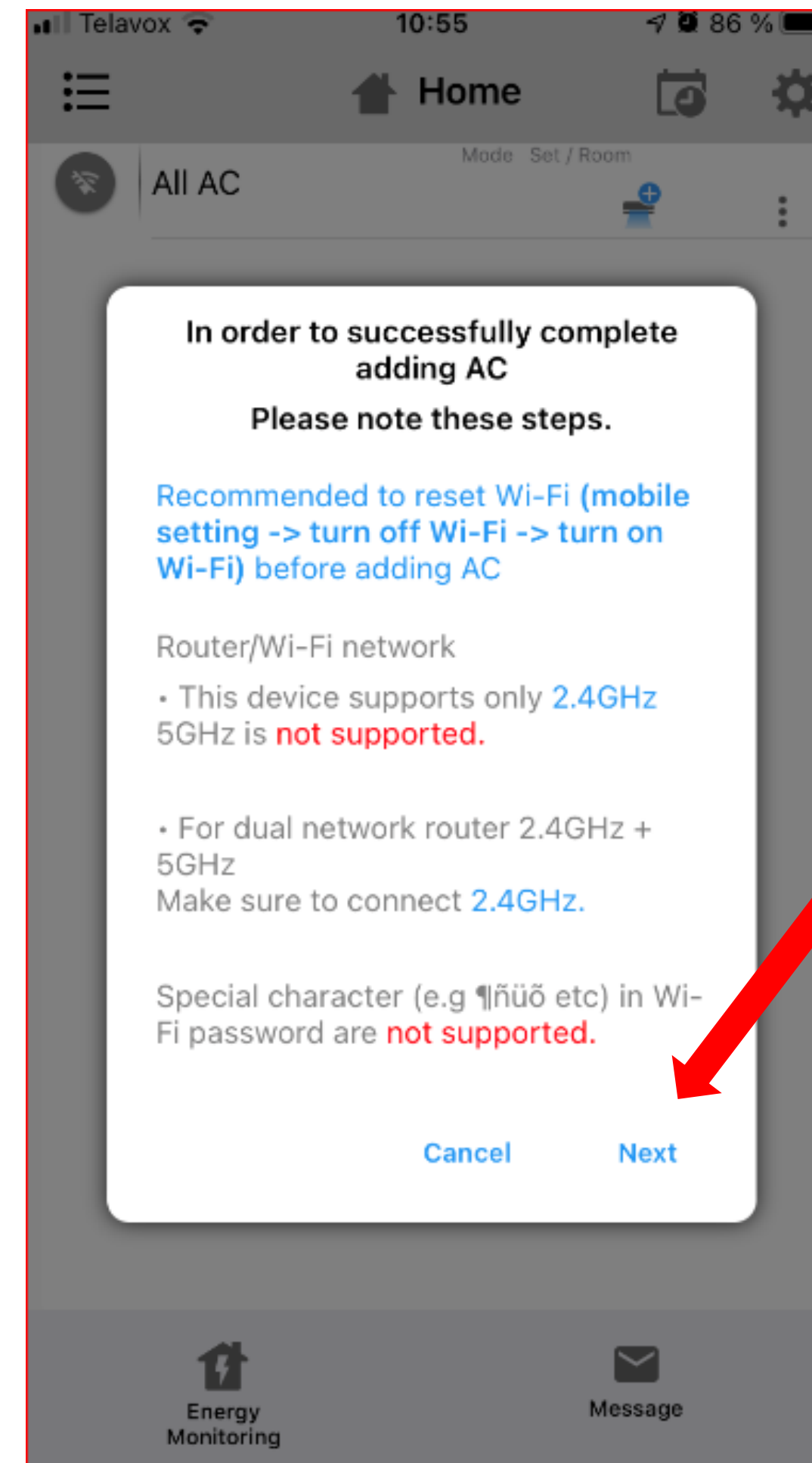
3. När du skannat QR koden registreras SSID och lösenord automatiskt.

5,5.

Om man får upp denna bild och inte kommer vidare



Då är er telefon inställ, zoomad, på större textstorlek och då behöver telefonens text förminsкас till minsta textstorleken
Detta för att de sista raderna skall kunna bli synliga och vara möjligt att trycka på knappen "Next"



6. I nästa steg skall du ange SSID och lösenord till det WiFi nätverk som du önskar koppla upp värmepumpen mot. Alltså det trådlösa hemmanätverk som ni har i huset där värmepumpen är installerad.

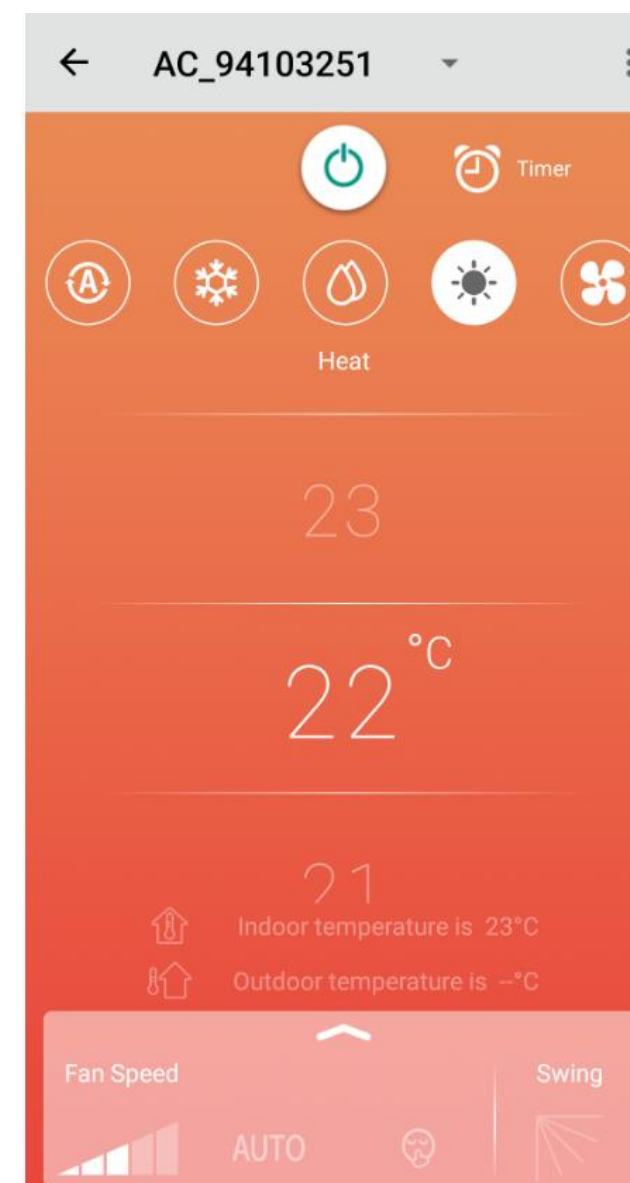
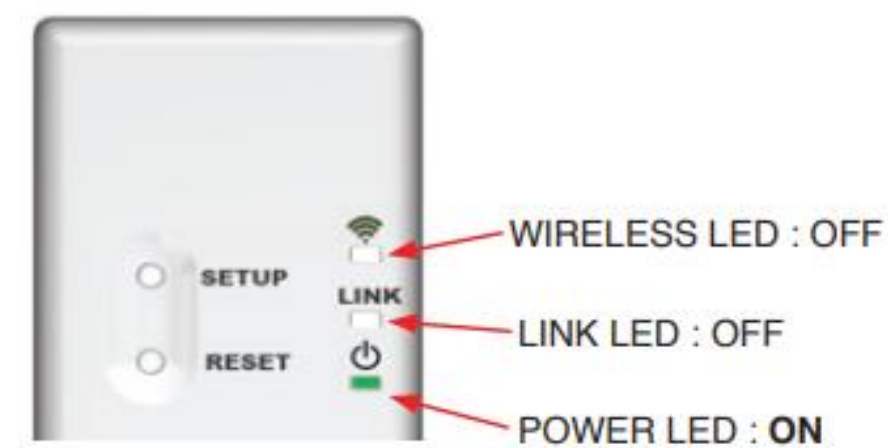
OBS! Det är viktigt att er trådlösa Router är **endast inställd** för 2,4 GHz frekvensen. 5 GHz måste (i nästan alla fall) alltid stängas av vid installationen-parkopplingen.

Ett alternativ är att starta upp ett gästnätverk i er router och programmera det att sända på endast 2,4Ghz och mot det koppla värmepumps modulen

Om ni är osäkra får ni läsa manualen till er Router eller kontakta dess leverantör. **För Meshnätverk se nästa sida**

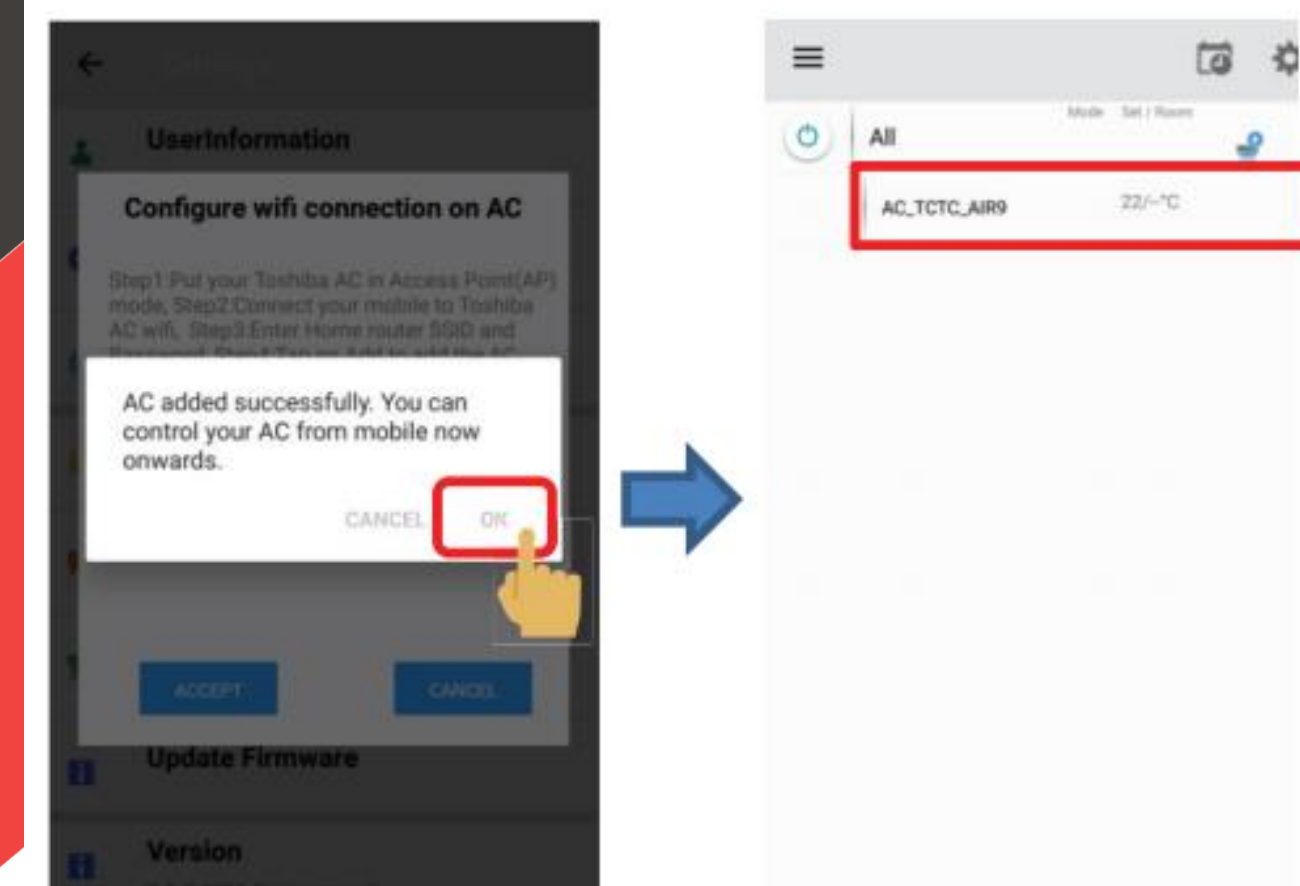
7. Om alla inställningar nu är utförda på rätt sätt kommer ni via Appen får ett meddelande att installationen lyckats "AC is successfully added"

8. Nu kan värmepumpen styras via surfplattan eller mobilen.

8. You will receive a message that "AC is successfully added"

Note : Reconnect your device to internet (via cellular or Wi-Fi) before tab OK. You will be navigate to the home page with the new AC added.



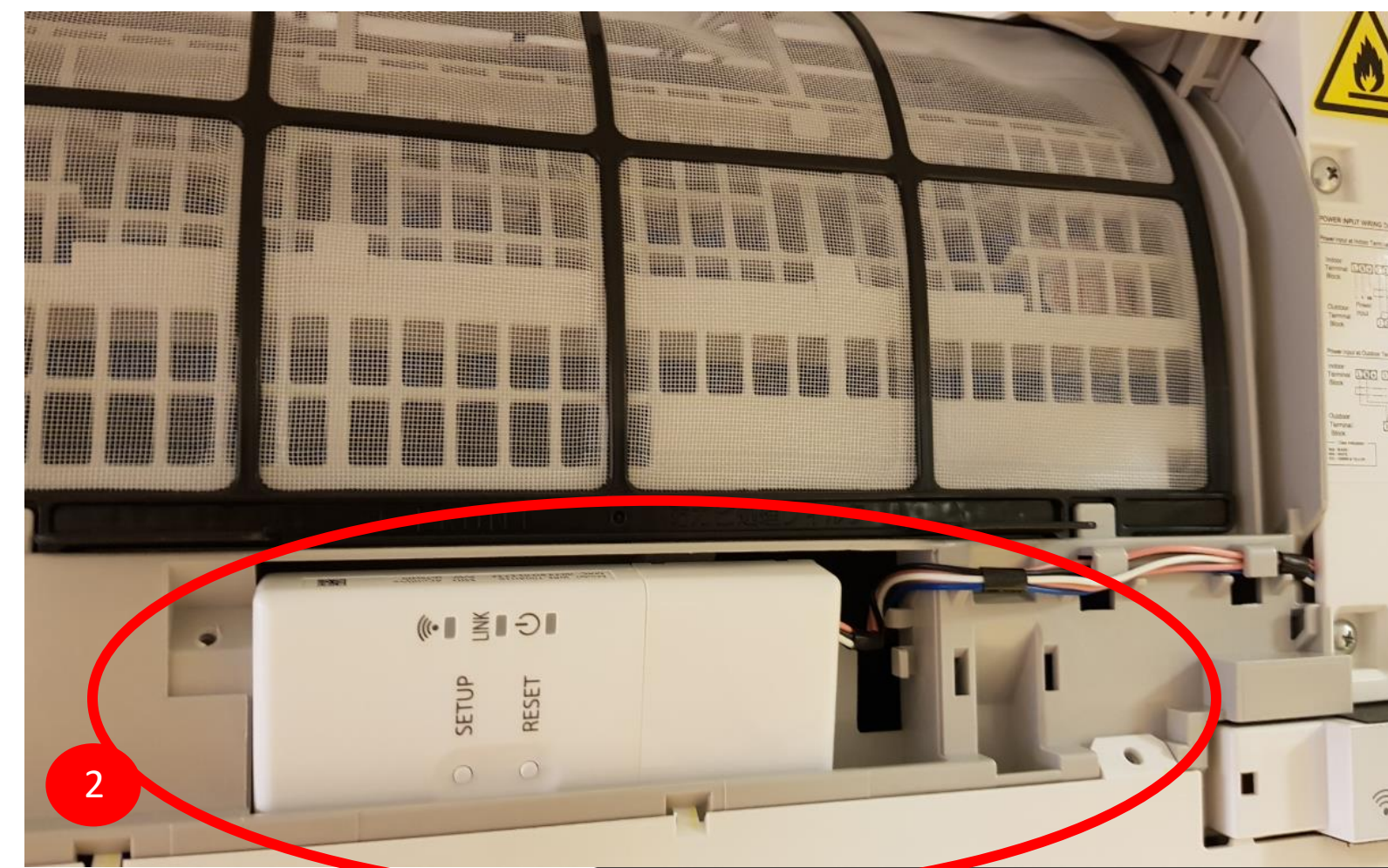
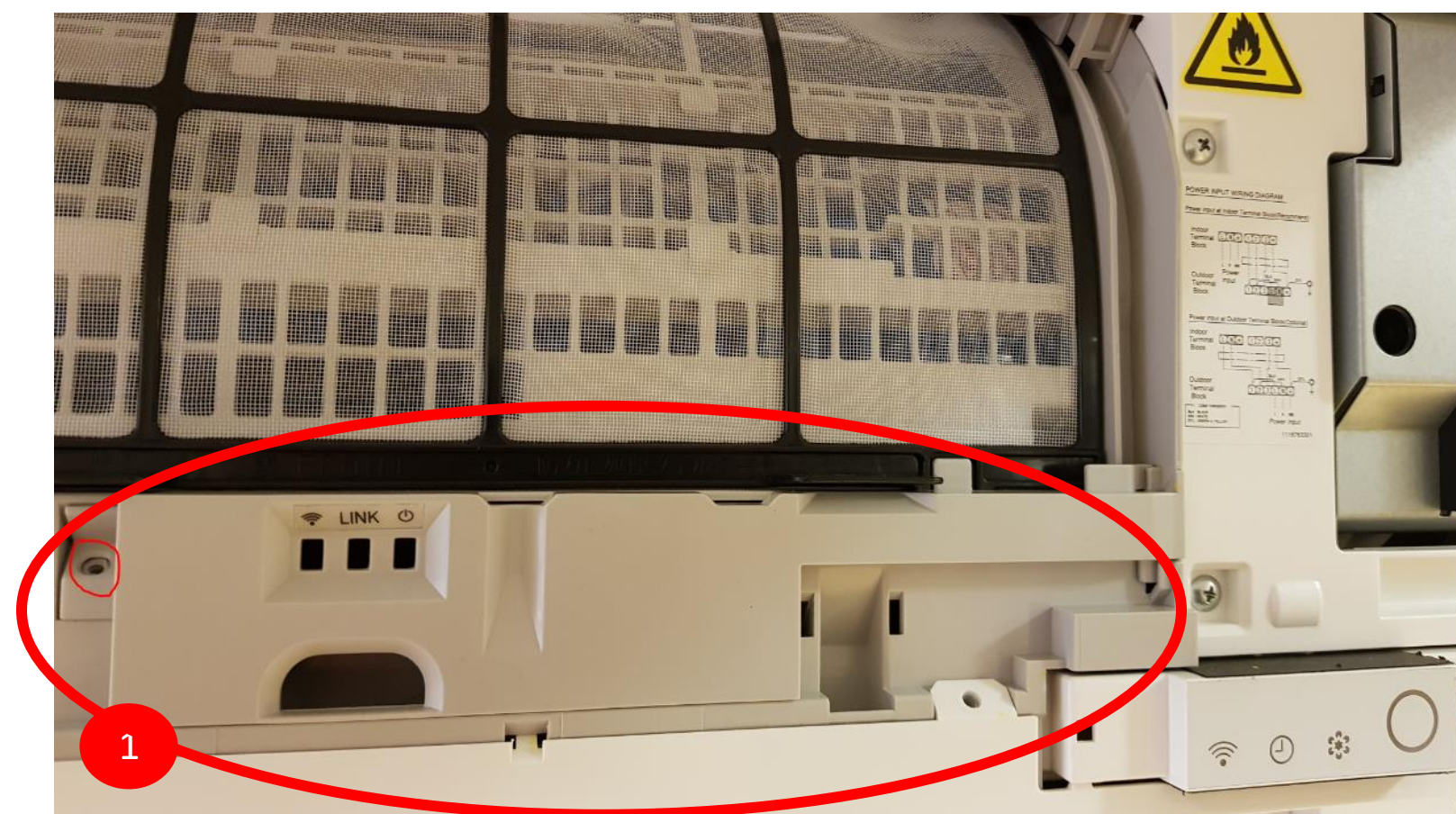
Mesh WiFi 6 System

1. The WiFi must only operate on 2.4GHz 1T1R 802.11b/g/n (Do not use 5GHz frequency band)
2. Security must be either WEP, WPA, WPA2 or WPS
3. The IEEE 802.11ax is not supported
4. The MQTT port 8883 must be open to allow communication.
5. If using IEE 802.11r protocol, please turn it off when setting up and commissioning the WiFi Adapter

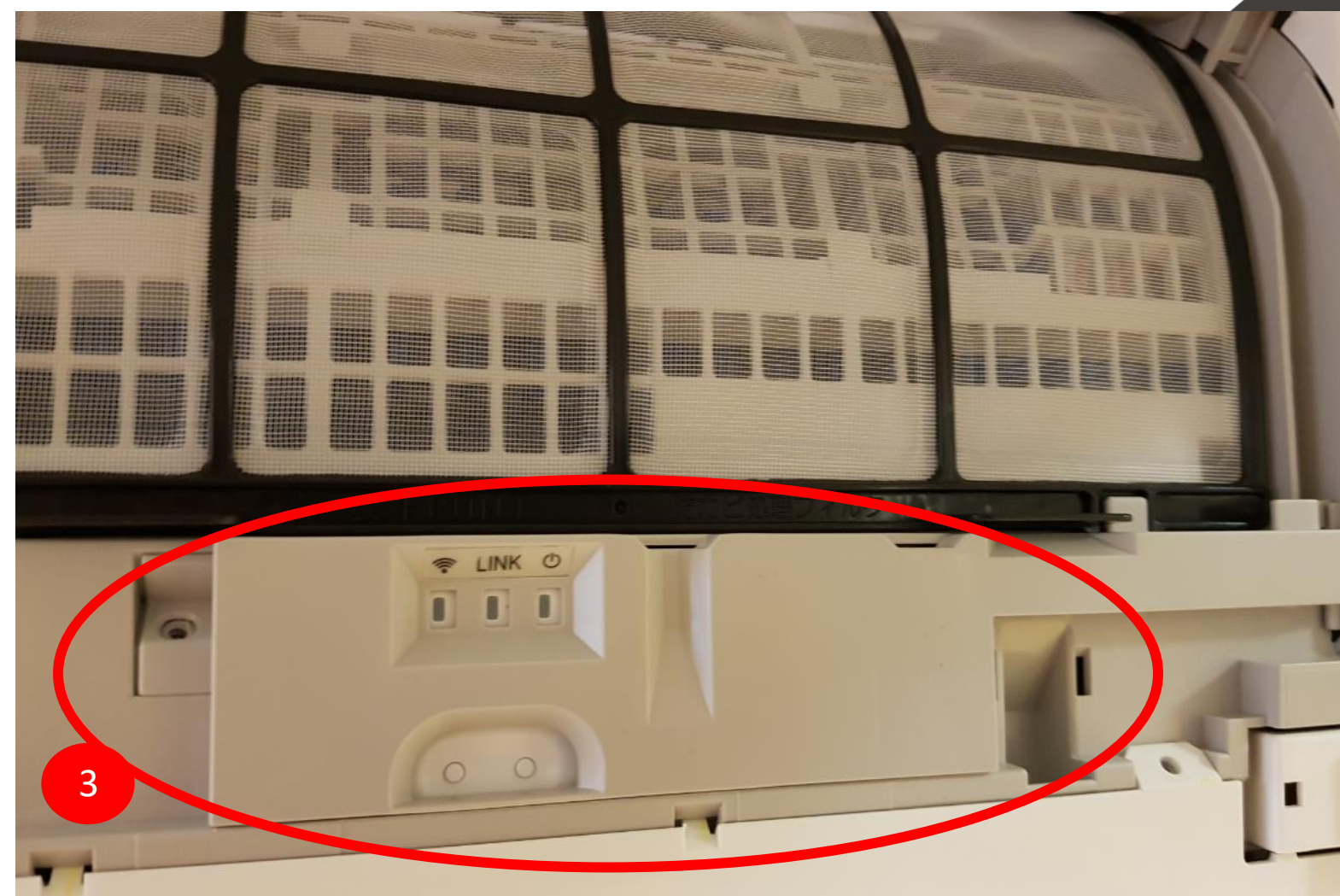
Ytterligare ett alternativ kan vara att man behöva stänga av "Fast Roaming"

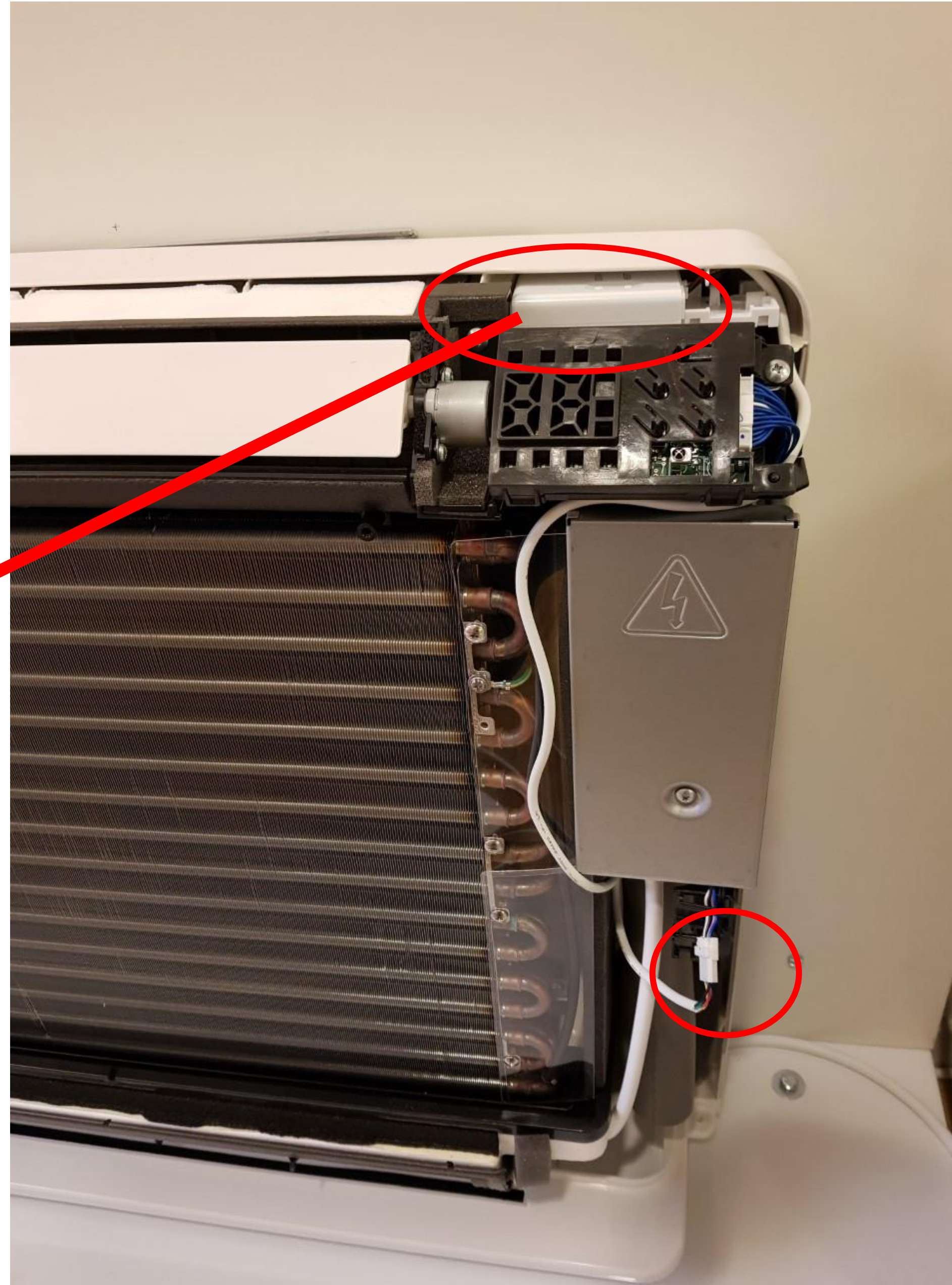


Daisiekai 9 & 9.5



Öppna frontluckan och installera WiFi modulen





Shorai & Seiya

